



**Zusammenführung
von
DPINFO und DPMApublikationen
zu
DPMAregister**

PatCom-Sitzung, 18. September 2008



DPINFO und DPMApublikationen heute

- Zwei getrennte Datenbanken für die Datenhaltung aus historischen Gründen
- Unterschiedliche Datenbestände
- Zwei unterschiedliche Benutzeroberflächen für Recherche und Display
- Unterschiedliche Aktualitätsstände wegen Publikationsvorlauf
- Verschiedene Sichten auf die Daten
 - dokumentenbezogen (DPMApublikationen) und
 - aktenzeichenbezogen (DPINFO)

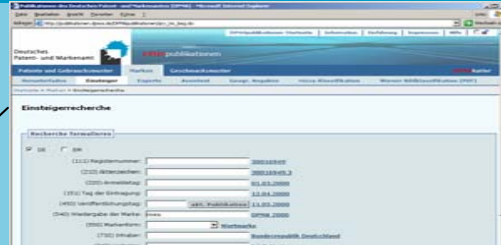


Vorteile der Lösung **DPMA**register

- Einheitliche Benutzeroberfläche für Recherche, Registerauskünfte und Schutzrechtsüberwachungen
- Integrierte Anzeige von Register- und Publikationsdaten
- Keine Missverständnisse mehr wegen abweichender Inhalte bei Register- und Publikationsdaten
- Authentizität der Daten durch eine Datenquelle
- Zeitersparnis bei der Recherche



Einsteigermodus (Marken)



Registerrauskunft des Deutschen Patent- und Markenamtes (DPMA) - Opera

Deutsches Patent- und Markenamt **DPMAregister**

Patente und Gebrauchsmuster **Marken** Geschmacksmuster **DPMAKURIER**

Herunterladen **Einsteiger** Schnell Monitoring Experte Assistent Geogr. Angaben Nizza-Klassifikation Wiener-Bildklassifikation (PDF)

Einsteigerrecherche

Recherche formulieren

Datenbestand: DE EM

Wiedergabe der Marke(540): [BRK](#)

Registernummer/Aktenzeichen(111): [30016949](#)

Tag des Beginns der Widerspruchsfrist(450,442): [11.05.2000](#)

Markenform(550): [Wordmarke](#)

Inhaber(732): [Deutsches Rotes Kreuz](#)

Klassen (Nizza)(511): [9 09 11](#)

Bildklasse (Wien)(531): [030701 3.7.01 25.1.01 26.03.15](#)

Waren/Dienstleistungen(510): [Augen und Zähne](#)

Trefferliste konfigurieren

Einfache Trefferliste Ausführliche Trefferliste

Trefferlistensortierung nach Treffer / Seite

Recherche starten/Zurücksetzen

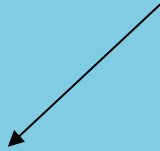
Hilfe

© DPMA, 2008

Entwurf



Expertenmodus (Marken)



Entwurf



Neue Suchmodi

Schnellsuche

The screenshot shows the DPMA search interface in 'Schnellsuche' mode. The browser window title is 'Registrierungskopf des Deutschen Patent- und Markenamtes (DPMA) - Opera'. The address bar shows 'http://localhost/marke/markenschnel'. The main navigation bar includes 'Patente und Gebrauchsmuster', 'Marken', and 'Geschmacksmuster'. Below this, there are links for 'Herunterladen', 'Einsteiger', 'Schnell', 'Monitoring', 'Experte', 'Assistent', 'Geogr. Angaben', 'Nizza-Klassifikation', and 'Wiener-Bildklassifikation (PDF)'. The 'Schnellsuche' section is active, featuring a 'Recherche formulieren' form with options for 'Datenbestand' (DE or EM), 'Wiedergabe der Marke(540)', 'Inhaber(732)', 'Waren/Dienstleistungen(510)', and 'Trefferliste konfigurieren' options (Einfache or Ausführliche Trefferliste, and sorting by Standard or aufsteigend). A 'Recherche starten/Zurücksetzen' button and a 'Hilfe' link are also visible. The footer shows '© DPMA, 2008'.

Entwurf

Monitoringmodus

The screenshot shows the DPMA search interface in 'Monitoring' mode. The browser window title is 'Registrierungskopf des Deutschen Patent- und Markenamtes (DPMA) - Opera'. The address bar shows 'http://localhost/marke/markenueberwach'. The main navigation bar is the same as in the 'Schnellsuche' mode. Below this, there are links for 'Herunterladen', 'Einsteiger', 'Schnell', 'Monitoring', 'Experte', 'Assistent', 'Geogr. Angaben', 'Nizza-Klassifikation', and 'Wiener-Bildklassifikation (PDF)'. The 'Monitoring' section is active, featuring a 'Recherche formulieren' form with options for 'Überwachungszeitraum' (Aktuelle Woche), 'Inhaber(732)' (Deutsches Rotes Kreuz), and 'Klassen (Nizza)(511)' (oder oder 02). The 'Trefferliste konfigurieren' options are also present. A 'Recherche starten/Zurücksetzen' button and a 'Hilfe' link are also visible. The footer shows '© DPMA, 2008'.

Entwurf



Anzeige der bibliogr. Daten zu Register und Publikation

Deutsches Patent- und Markenamt
 Markenregister
 Registrierungsnummer: 30268810295.3
 UG01 - Kurzer Überblick
 Markennr.: NOVELA FOR MISS
 Markennr.: Wein-Sekt
 Inhaber: Inverdis AG, 20033 Hamburg
 Lok. Name: 03
 Klasse: 03
 Letzte Vorlaufstadt: Amtshaus
 UG09 - Allgemeine Angaben
 UG05 - Inhaber, Vertreter

Trefferlistenbeitrag 10 / 256, Bibliographische Daten
 Bibliographische Daten (DPMA)

Registerrückmeldung fuer Marke DE 307694313
 Stand: 25.03.2008

INID	Kriterium	Feld	Inhalt
(111)	Registernummer	RN	2912542
	Art	ART	DE
(210)	Aktenzeichen	AKZ	E34943
(540)	Wiedergabe der Marke	WM	Ballermann 6
(550)	Markenform	MF	Wort-/Bildmarke (WBM)
(220)	Anmeldetag	AT	07.09.1994
(442)	Bekanntmachungstag	BT	30.03.1996
(151)	Tag der Eintragung in das Register	ET	30.11.1995
(450)	Tag der Veröffentlichung der Eintragung	VT	30.03.1996
(732)	Inhaber	INH	Engelhardt, Annette, Grosskarolinenfeld, DE IDS GmbH Inkasso & Distribution Service, Koeln, DE
(750)	Zustellungsanschrift / -empfänger	ZUE	Patent- und Rechtsanwaelte Streitboerger Speckmann Kayser & Moebus, Hesslerstr. 40, 59065 Hamm
(511)	Leitklasse	LK	42
(511)	Weitere Klassen	KL	32, 33
(510)	Waren- / Dienstleistungsverzeichnis	WDV	Biere, Mineralwaesser und kohlensaehurehaltige Waesser und andere alkoholfreie Getraenke nebst Fruchtgetraenken und Fruchtsaefen und Sirupen und anderen Praeparaten fuer die Zubereitung von Getraenken, remobilisierende und isotonische Getraenke naemlich sogenannte Energiedrinks; alkoholische Getraenke, naemlich Weine, Spirituosen, Likoere, Sekte, Schaumweine, Fruchtschaumweine, Beerenschaumweine, schaumweinaehnliche Getraenke, Perlweine, Cocktails und Aperitifs auf Spirituosen- oder Weingrundlage; Verpflegung und Beherbergung von Gaesten in Betrieben der Erlebnis- und Aktionsgastronomie.
(xxx)	Weiter Felder noch zu definieren	WDV	inhalt ... inhalt

Verfahren

Position	Verfahrensart	Zustand	Registrierdatum	Publikationsdatum	Details
1	Anmeldeverfahren	Marke eingetragen	20.5.2006	20.6.2006	Details anzeigen
2	Widerspruchsverfahren	Widerspruch zurueckgenommen/nicht mehr bestehend	20.5.2006	20.6.2006	Details anzeigen
3	Rechtsuebergang	Umschreibung abgeschlossen	20.5.2006	20.6.2006	Details anzeigen
4	Rechtsuebergang	Umschreibung abgeschlossen	20.6.2006	20.6.2006	Details anzeigen
5	(Teil-)Loeschungsverfahren Antrag Dritter	Antrag zurueckgewiesen	20.6.2006	20.6.2006	Details anzeigen
6	Dingliche Rechte, Zwangsvollstreckung, Insolvenz-/Konkursverfahren	Verfahren abgeschlossen	20.6.2006	20.6.2006	Details anzeigen
7	Vertreterbestellung/Vertreteraenderung	Umschreibung abgeschlossen	20.6.2006	20.6.2006	Details anzeigen
8	Vertreterbestellung/Vertreteraenderung	Umschreibung abgeschlossen	20.6.2006	20.6.2006	Details anzeigen
9	Berichtigung		28.02.1998	28.04.1998	Details anzeigen
10	Verlaengerungsverfahren	Schutzdauer der Marke verlaengert	08.09.2004	08.10.2004	Details anzeigen
11	Unklassifizierungsverfahren	Marke unklassifiziert	nicht Registerbestandteil	13.05.2005	Details anzeigen

Entwurf



Fahrplan für die Realisierung

- Schutzrechtsbezogene Umsetzung
 - 2008/2009 Marken,
 - in 2009 Geschmacksmuster,
 - in 2010 Patente und Gebrauchsmuster.
- Schutzrechtsbezogene Abschaltung der Dienste DPINFO und DPMApublikationen
- Achtung: Bis zu einer gesetzlichen Neuregelung ist das elektronische Blatt in PDF weiterhin die amtliche Publikation.



**Vielen Dank für
Ihre Aufmerksamkeit.**